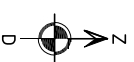
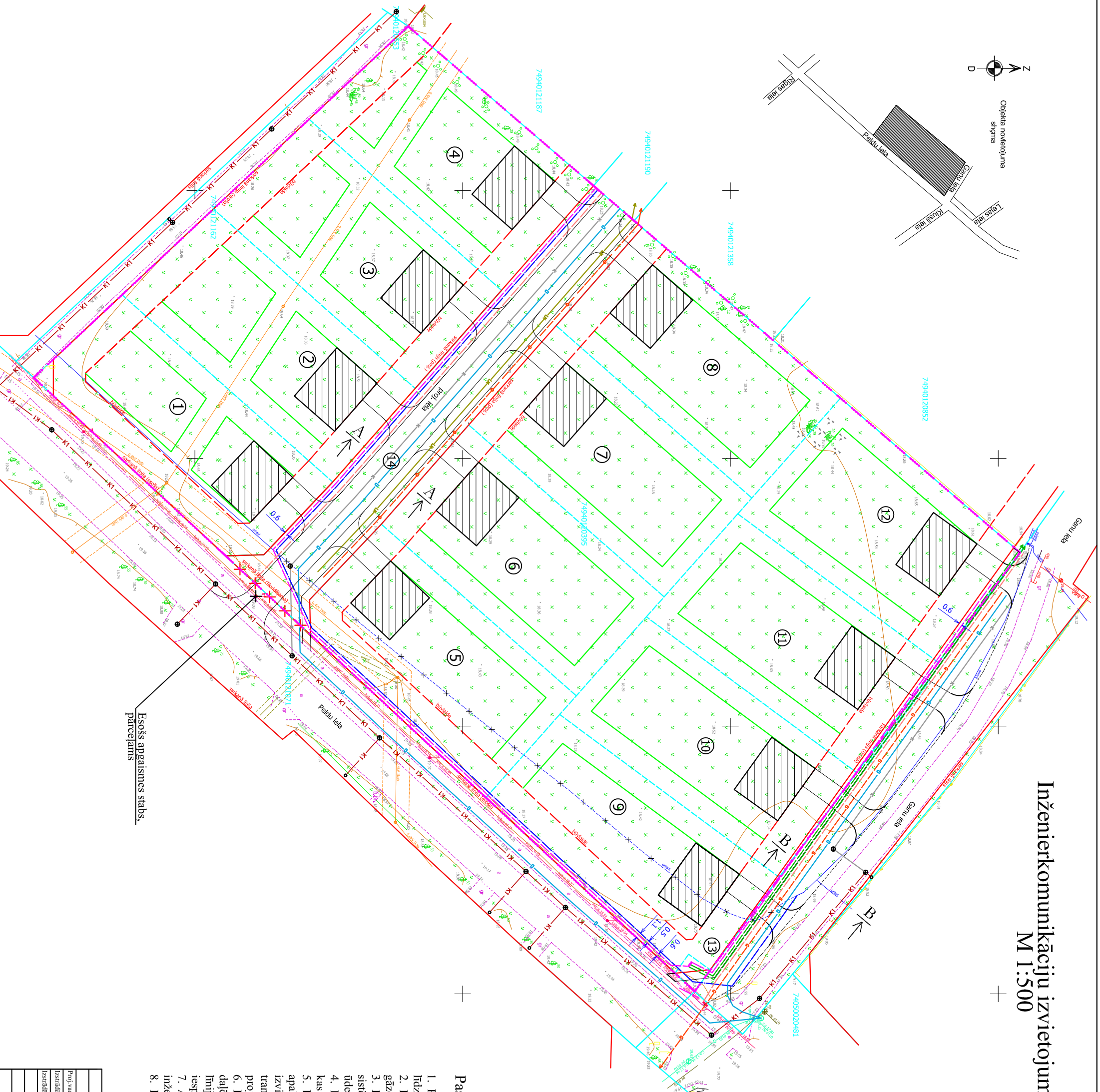
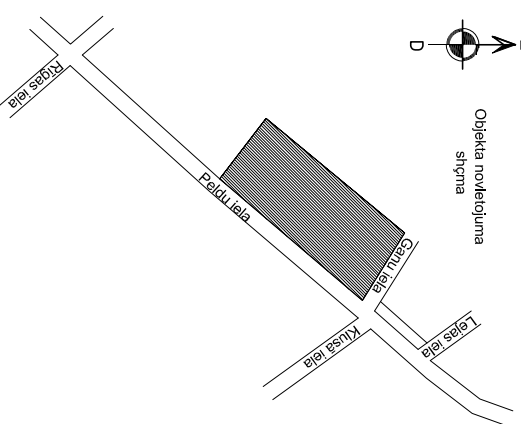


Inženierkomunikāciju izvietojuma plāns M 1:500



Objekta novietojuma
sīkta



Esosā apgaismes stabs,
parceļams

Apzīmējumi

- ① Projektējamo zemes vienību numuri
- Esosā zemes gabalu robežas
- Projektējamo zemes vienību robežas
- Ielu sarkanā līnija
- Ielu sarkanā līnija, likvidējama
- Būvlaide (6 m)
- Apbūves pielaujamās robežas
- Detalplānojuma robeža
- Sakaru kabelis, esošs
- Sakaru kabelis, demonstrējams
- Sakaru kabelis, esošs
- El. gaisa vads, esošs
- El. kabelis, esošs
- Apģ. kabelis, esošs
- Sadzīves kanalizācija, agrāk projektēta
- Shematiskais galvenās ēkas novietojums
- Ūdensvads, proj.
- Gāzes vads, persp.
- Lietus kanalizācija, persp.
- Sadzīves kanalizācija, proj.
- Apgaismes kabelis, persp.
- Elektrības kabelis, 0.4kV, proj.
- Elektrības kabelis, 20kV, proj.
- Sakaru kabelis, proj.
- Apgaismes stabs, pārceļams

Paskaidrojumi

1. Proj. ūdensvadu paredzēts pievienot pie esošā ūdensvada Peldu ielā posmā no Lejas ielas līdz Ganu ielai.
2. Persp. gāzesvadus ar spiedienu līdz 0.4 MPa paredzēts pievienot esošajiem sadales gāzesvadiem, kas izbūvēti Daibņu un Klusajā ielā.
3. Proj. sadzīves kanalizācijas pieslēgumu paredzēts veikt pie agrāk projektētās kanalizācijas sistēmas Peldu un Ganu ielā, kas izstrādāta SIA "Firma L4" būvprojekta "Irkšīles pilsētas tūdenssaimniecības attīstības II kārtā" ietvaros.
4. Persp. apgaismes kabeli paredzēts pievienot caur skaitītāju pie esošā apgaismes kabeļa, kas izbūvēts Peldu ielā.
5. Proj. 20kV elektrības kabeli paredzēts pievienot pie esošās 20/0.4kV transformatoru apakšstacijas Ziedu ielā. Zemes vienība Nr.13 paredzēta proj. elektr. transformatora izvietosšanai tikai ārpus sarkano līniju robežām. Redzamības trijstūra teritorijā elektr. transformatora būvniecība nav atļauta. Proj. 0.4kV elektrības kabelis paredzēts pievienot pie proj. 20/0.4kV transformatora zemes vienībā Nr.13.
6. Proj. sakaru kabeli paredzēts pievienot esošajam sakaru kabeļim. Esošo sakaru kabeli daļēji paredzēts demontēt zemes vienību Nr.5 un Nr.9 robežās un pārlīkt zonā starp sarkano līniju un būvlaidi gar Peldu ielu zemes vienībās Nr.5 un Nr.9. Apbūves zemes vienībā Nr.9 iespējama tikai pēc sakaru kabeļa pārlīkšanas.
7. Apbūve nav pielaujama esošo inženierkomunikāciju aizsargjoslās. Esošo inženierkomunikāciju aizsargjoslas skatīt rasējumā GP-2.
8. Inženierkomunikāciju pieslēgumu shēmu skatīt rasējumā GP-5.

Pastiņģāja: Daina Feiņa		Pastiņģ. Nr.36/16	
Proj.vadl. L.Priedīte	08.08.17	Objekts: z.ģ. Daibņu 2. Izkšīte, Irkšīles nov.	Sadaļļa: Lapa
Izstrādātāja: B.Štrafūda	08.08.17		
DETĀLPLĀNOJUMS		DP	GP-3
Lapa: Inženierkomunikāciju izvietojuma plāns		SIA "L1" projekts	
M 1 : 500		Ausekļa pr.3, Ogre,	
		BKRN-1755-R-2017.gads	