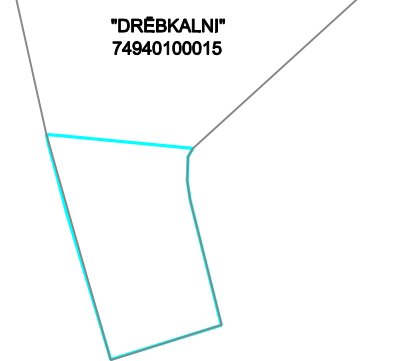


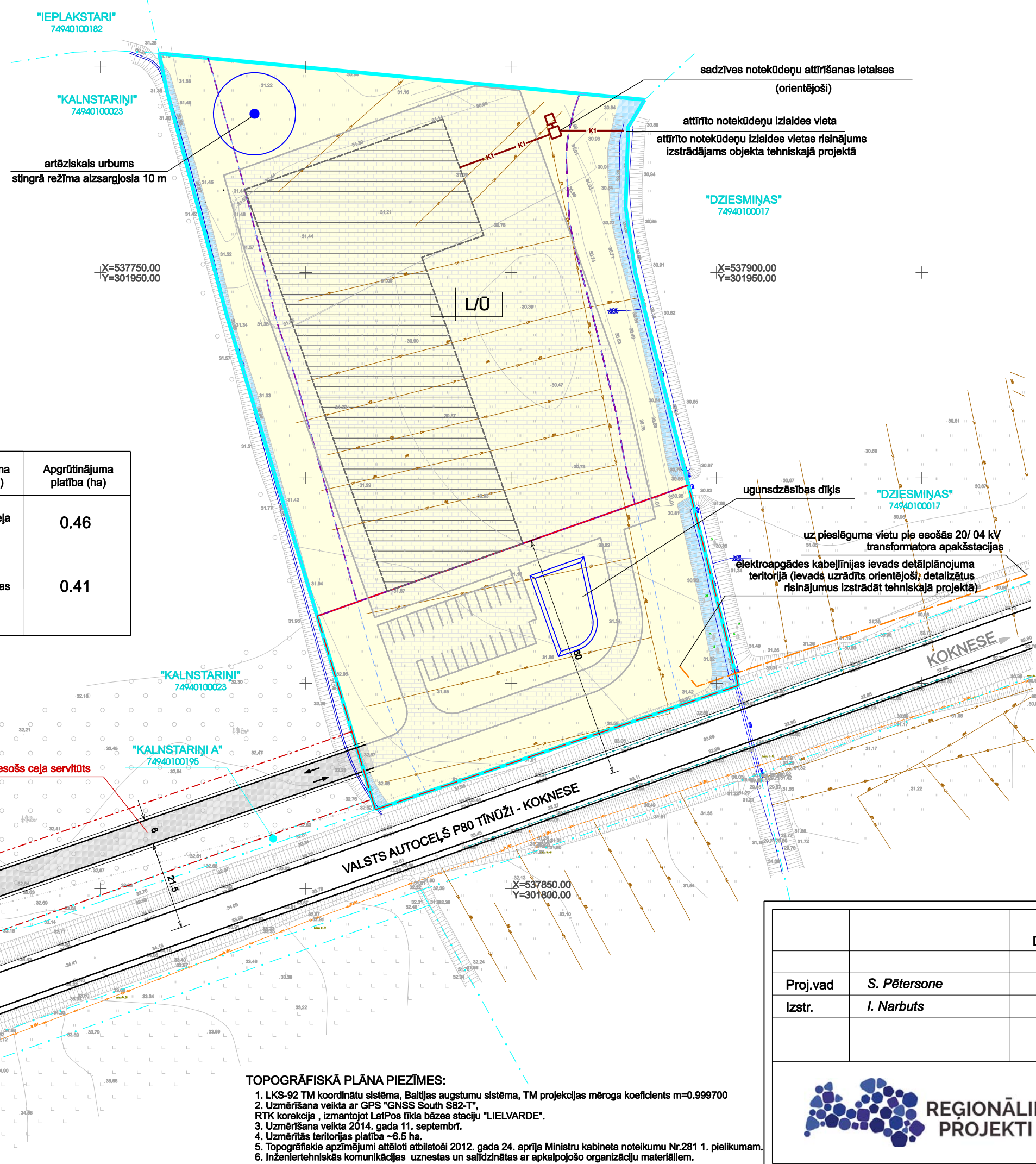
DETĀLPLĀNOJUMA TERITORIJAS NOVIETOJUMS ZEMES VIENĪBĀ

— DETĀLPLĀNOJUMA ROBEŽA  
— ZEMES VIENĪBU ROBEŽA



PLĀNOTĀ IZMANTOŠANA:

Funkcionālā zona	Funkcionālās zonas platība (ha)	Apgrūtinājums	Apgrūtinājuma kods	Apgrūtinājuma platums (m)	Apgrūtinājuma platība (ha)
LAUKU ZEMES (L)	1.58	Eksploatācijas aizsargjoslas teritorija gar valsts reģionālajiem autoceļiem lauku apvidos	7312030302	60 m no autoceļa ass	0.46
ŪDEŅI (Ū)	0.08	Ūdensnotekas (ūdensteču regulēta posma un speciāli raktas gultnes), kā arī uz tās esošas hidrotehniskas būves un ierces eksploatācijas aizsargjoslas teritorija lauksaimniecībā izmantojamās zemēs	7311041000	10 m no ūdensnotekas krotas	0.41



APZĪMĒJUMI:

- LAUKU ZEMES (L)
- ŪDEŅI (Ū)
- ORIENTĒJOŠS PIEBRAUCAMĀ CEĻA UN LAUKUMU IZVIETOJUMS
- ORIENTĒJOŠĀ APBŪVES IZVIETOJUMA VIETA
- DETĀLPLĀNOJUMA ROBEŽA
- ESOŠĀ ZEMES VIENĪBAS ROBEŽA
- PROJEKTĒJAMĀ BŪVLAIDES LĪNIJA
- PROJEKTĒJAMĀ APBŪVES LĪNIJA
- AIZSARGJOSLA AP MELIORĀCIJAS BŪVĒM UN IERĪCĒM
- AIZSARGJOSLA GAR AUTOCEĻIEM
- PROJEKTĒJAMĀ ELEKTROAPGĀDES KABEĻLĪNIJA
- ESOŠĀ 20 kV ELEKTROLĪNIJA
- ESOŠAS DRENAS (PĀRBŪVEI IZSTRĀDĀJAMS DRENĀŽAS PĀRKĀRTOŠANAS PROJEKTS ĀTBILSTOŠI BŪVJU IZVIETOJUMAM)
- PROJEKTĒJAMĀIS PIEBRAUCAMĀIS CEĻŠ
- ESOŠĀ CEĻA SERVITŪTA ROBEŽA
- 27.5 ATTĀLUMS (metros)
- AUTOTRANSPORTA KUSTĪBAS VIRZIENI
- PROJEKTĒJAMĀS ZEMES VIENĪBAS PLĀNOTAIS (ATĻAUTAIS) IZMANTOŠANAS VEIDS (L- LAUKU ZEMES; Ū- ŪDEŅI)

PLĀNA PIEZĪMES:  
1. Būves un laukumi detālplānojuma teritorijā uzrādīti orientējoši. Objekta novietojums izstrādājams būvprojektā.  
2. Visi inženierkomunikāciju risinājumi uzrādīti orientējoši un detalizēti risinājumi izstrādājami būvprojektos.

TOPOGRĀFISKĀ PLĀNA PIEZĪMES:  
1. LKS-92 TM koordinātu sistēma, Baltijas augstumu sistēma, TM projekcijas mēroga koeficients m=0.999700  
2. Uzmērīšana veikta ar GPS "GNSS South S82-T", RTK korekcija, izmantojot LatPos tīkla bāzes staciju "LIELVARDE".  
3. Uzmērīšana veikta 2014. gada 11. septembrī.  
4. Uzmērītās teritorijas platība ~6.5 ha.  
5. Topogrāfiskie apzīmējumi attēloti atbilstoši 2012. gada 24. aprīļa Ministru kabineta noteikumu Nr.281 1. pielikumam.  
6. Inženier tehniskās komunikācijas uznestas un salīdzinātas ar apkalpojošo organizāciju materiāliem.

		Dat.	Paraksts	Pasūtītājs: <b>KASPARS SILKĀNS</b>	
Proj.vad	<i>S. Pētersone</i>			IKŠKILES NOVADA NEKUSTAMĀ ĪPAŠUMA "DRĒBKALNI" DETĀLPLĀNOJUMS	Mērogs 1:1000 (izstrādes precizitāte) 1:500
Izstr.	<i>I. Narbutis</i>				DETĀLPLĀNIJUMA TERITORIJAS ATĻAUTĀ IZMANTOŠANA UN APGRŪTIĀTĀS TERITORIJAS UN OBJEKTI
		SIA "Reģionālie projekti" Rūpniecības iela 32b-501 Latvija, Rīga, LV 1045 Tālr.: +371 67320809 birojs@rp.lv			